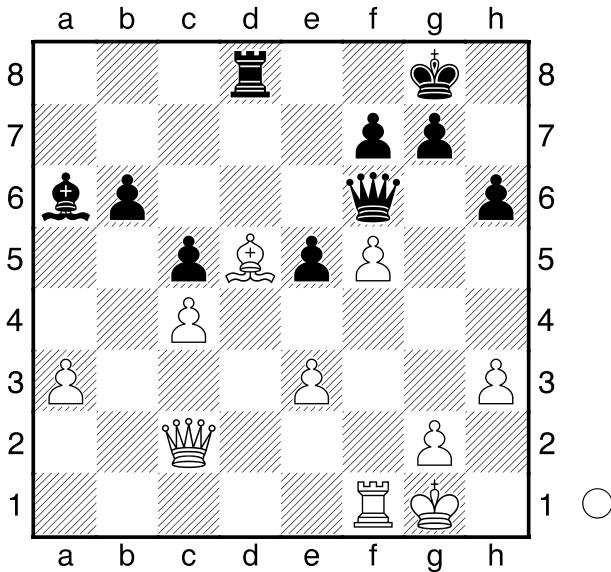


guter Läufer 1, Botwinnik
[Frank, Betschinger]



Blitz 3m 600MB, Fritz12.ctg,
 DESKTOP-L3MOL2E

1.e4 0 Lc8 2.Da4 Ld7 3.Da7 Le8
 4.Tb1 Td6 5.a4 Kh7 6.a5 bxa5
 7.Dxa5 Ta6 8.Dxc5 Ta2 9.De3 Da6
 10.Tb8 Da4 11.Kh2 Ta3

[11...Dc2 12.Dg3 La4 13.Dg6+
 fxc6 14.Lg8+ Kh8 15.Lf7+ Kh7
 16.Lxg6#]

12.Dc5 Ta2 13.Ta8 Dxa8 14.Lxa8
 Txa8
 1-0

□ ungleichfarbige Läufer
 ■ Tarrasch
[Frank, Betschinger]

nach Topschach.de - Schachstrategie 2
 1.e4 e5 2.Sf3 Sc6 3.Lb5 Sf6 4.0-0
 Sxe4 5.d4 Le7 6.dxe5 d5 7.c3 0-0
 8.Lxc6? gibt ohne Not den
 weißfeldrigen Läufer auf bxc6 9.Sd4
 Ld7 10.f3 Sc5 11.De2 Se6 12.Sxe6
 fxe6 Tarrasch verkündete dem
 Publikum, dass er am Ende auf g2 matt

C67

setzen werde! 13.f4 c5 14.Le3 Tb8
 15.Dd2 Lb5 16.Td1 Lc6 17.Sa3 De8
 18.Tab1 Td8 19.Tbc1 d4 20.cxd4
 cxd4 21.Lf2

[21.Lxd4 La4 22.Sc2 c5]

21...La4 22.Te1 c5 23.Sc4 Lc6

24.Sd6 Txd6 Auf Grund des
 Läuferpaars und der damit
 verbundenen Aktivität ist das
 positionelle Qualitätsopfer

gerechtfertigt 25.exd6 Lxd6 26.Lg3
 h5 27.b4 h4 28.bxc5 Lc7 29.Lxh4
 Lxf4 30.Dxd4 Dh5 31.Lg3 Lxc1

32.Txc1 De2 für den Computr
 ausgeglichen, für Menschen spielt sich
 die schwarze Stellung viel einfacher

33.Lf2 Dxa2 34.De3 a5 35.Te1 Tf6
 36.Te2 Dd5 37.Lg3 a4 38.Td2 Dc4
 39.h3 Dc1+ 40.Kh2 Ld5 41.Le5 Tg6

42.Dd3 Tg5 43.Tc2 Db1 44.Lg3 Tf5
 45.Tc3 Da1 46.c6 Tf1 47.Lh4 Th1+
 48.Kg3 Td1 49.De3 Te1 50.Dd3

Db2 51.Tc2 De5+ 52.Kf2 Tb1
 53.Dd2 De4 54.Kg3 Tb3+ 55.Kh2
 Dxc4 56.c7 Dg3+ 57.Kg1 Tb1+
 58.Tc1 Txc1+ 59.Dxc1 Dxc2#

0-1

B02

□ Günes

■ Betschinger

Töging-Waldkraiburg

05.02.2023

[Frank, Betschinger]

1.e4 e6 2.Sc3 d5 3.d3 c5 4.f4 Sc6
 5.Sf3 Sf6 6.e5 Sd7 7.g3 b5 8.Lg2

[8.Sxb5 0 Da5+ -1.71/17 3 9.Sc3
 d4]

8...b4 9.Se2 a5 10.0-0 Le7 11.h4 a4
 12.Le3 0-0 13.Sg5 Weiß greift am

Königsflügel voll an, im Zentrum und am
 Damenflügel hat Schwarz mehr Raum.

h6 14.Sf3 Tb8 15.Lf2 f6 16.d4 fxe5
 17.dxe5 Sb6 18.Lh3 d4 19.Dd3 Dd5

20.Lg4 Lb7 21.Dg6 Tf5 mit diesem
positionellen Qualitätsopfer stoppt
Schwarz den weißen Angriff und
ständig droht die Batterie aus Dd5 und
Lb7 **22.Lxf5 exf5 23.Le1 Tf8 24.Tf2**
c4 25.c3 bxc3 26.bxc3 Lc5 27.Kg2
Se7 28.Dh5 Kh7 29.Kf1 d3
die weißen Figuren sind völlig
unkoordiniert **30.Sed4 Lxd4 31.cxd4**
g6 32.Sg5+ Kg7 33.Df3 hxg5
34.Dxd5 Sbx5 35.Tc1 gxf4 36.gxf4
Tc8 37.Tb2 La6 38.Kf2 c3 39.Tbb1
d2 40.Lxd2 cxd2 41.Txc8 Lxc8
42.Td1 Sc3 43.Txd2 Se4+ 44.Ke3
Sxd2 45.Kxd2 Sd5
0-1